

# Система контроля давления в шинах

## ПОЧЕМУ ВЫГОДНО УСТАНОВИТЬ ДАТЧИКИ ДАВЛЕНИЯ В ШИНАХ?



### \$ Экономия



Наше оборудование поможет Вам **уменьшить ежегодный расход на авторезину до 30%**, а это если у Вас тягач, **до 130 т.р** всего за один год.

01

Нет простоя техники

02

Шины больше не взорвутся  
(средняя цена шины 25 т.р)

03

Машина более управляема  
особенно в дождь, снег.

04

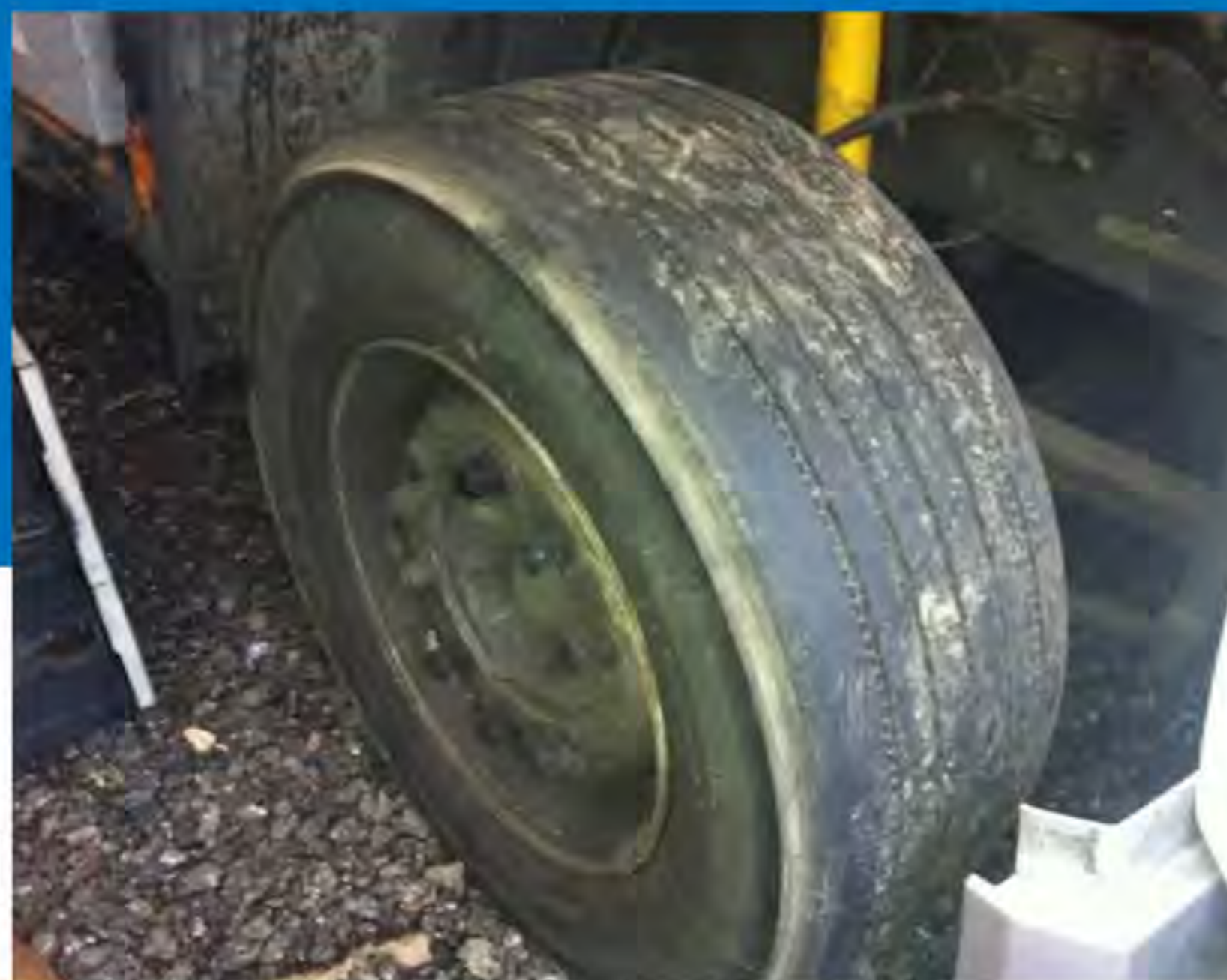
Машина станет безопаснее на **34%**  
по статистике ГИБДД

# РАСМОТРИМ НЕСКОЛЬКО НАГЛЯДНЫХ ПРИМЕРОВ:



**Заявленный срок службы  
Шин Michelin 300 т.км**

**Реальный срок службы  
Едва ли достигает до 250 т.км**



**Срок службы шины  
с датчиком и без**

**Срок службы шины с датчиком**

**17 месяцев**

**Без датчика**

**12 месяцев**

# ИЗ ЧЕГО МОЖНО СДЕЛАТЬ НЕКОТОРЫЕ РАСЧЕТЫ

**ЭКОНОМИЯ 108 000 рублей за год ,  
540 000 рублей за 5 лет**



## Тягач с полуприцепом VOLVO FH

Среднегодовой пробег: 220.000 км. Средняя ходимость шины Michelin R 22,5: 250.000 км. Стоимость одной шины: 30.000 рублей Система датчиков давления в шинах увеличивает ходимость резины на 30%, а это дополнительные 66 000 км. Экономия на 1 единице техники: 108 000 рублей в год. Экономия при 10 единицах техники: 1 080 000 рублей в год. Экономия при 20 единицах техники: 2 160 000 рублей в год.

**+ Шины не потеряны  
от 120 000 рублей**

**ЭКОНОМИЯ 48 000 рублей за год .  
240 000 за 5 лет**



## Самосвал КАМАЗ 65115

Среднегодовой пробег: 160.000 км. Средняя ходимость шин КАМА 12 R20: 70.000 км. Стоимость одной шины: 13.000 рублей Система датчиков давления в шинах увеличивает ходимость резины на 30%, а это дополнительные 28 000 км. Экономия на 1 единице техники: 48 000 рублей в год. Экономия при 10 единицах техники: 480.000 рублей в год. Экономия при 20 единицах техники: 960.000 рублей в год.

**+ Шины не потеряны  
от 52 000 рублей**

**Датчики давления в шинах устанавливаются на все типы коммерческого транспорта: автобусы, тягачи, п/прицепы, самосвалы, грузовики, тракторы, карьерная техника.**

# ЗА СЧЕТ ЧЕГО ДОСТИГАЕТСЯ ТАКАЯ ЭКОНОМИЯ?

## ПОВЫШЕНИЕ БЕЗОПАСНОСТИ ДВИЖЕНИЯ

ПРИ Пониженном давлении возникает большая вероятность бокового пробоя и значительно увеличивается нагрузка на шину, которая может привести к разрыву покрышки. При повышенном же давлении возрастает тормозной путь, что обусловлено снижением сцепных свойств шин: они раньше срываются в скольжение на мокрой дороге и в большей степени вероятности могут взорваться.

## УВЕЛИЧЕНИЕ ХОДИМОСТИ

ПО ДАННЫМ КОМПАНИИ MICHELIN, 10 % ОТКЛОНЕНИЯ ДАВЛЕНИЯ ОТ НОРМЫ ВЛЕЧЕТ ЗА СОБОЙ 25 % «НЕДОПРОБЕГА» КОЛЕСА

## СПАСЕНИЕ КОЛЕС

СИСТЕМА КОНТРОЛЯ ДАВЛЕНИЯ В ШИНАХ ВЫПОЛНЯЯ ФУНКЦИЮ ПОМОЩНИКА ВОДИТЕЛЯ, ПОМОГАЕТ ИЗБЕЖАТЬ ПОТЕРЬ КОЛЕС, АКТИВНЫМ ОБРАЗОМ СПОСОБСТВУЯ ИХ «СПАСЕНИЮ». ЗАЧАСТУЮ НА МНОГОКОЛЕСНОМ ТРАНСПОРТЕ, А ТАК ЖЕ НА ТРАНСПОРТЕ ИСПОЛЬЗУЮЩИХ СПАРЕННУЮ КОМПОНОВКУ КОЛЕС, У ВОДИТЕЛЯ НЕТ ВОЗМОЖНОСТИ ВОВРЕМЯ УВИДЕТЬ ИЛИ ПОЧУВСТВОВАТЬ ПРОБЛЕМУ В ОДНОМ ИЗ КОЛЕС.

## ПРЕДОТВРАЩЕНИЕ ВЗРЫВОВ КОЛЕС

ПО ДАННЫМ КОМПАНИИ PIRELLI, КОТОРАЯ АНАЛИЗИРОВАЛА ПРИЧИНЫ ВЗРЫВОВ СВОИХ ГОНОЧНЫХ ПОКРЫШЕК, В ПОДАВЛЯЮЩЕМ БОЛЬШИНСТВЕ СЛУЧАЕВ ИМЕННО НЕСОБЛЮДЕНИЕ РЕКОМЕНДОВАННОГО УРОВНЯ ДАВЛЕНИЯ ПРИВОДИЛО К ВЗРЫВУ ПОКРЫШЕК

## ПРЕДОТВРАЩЕНИЕ РАЗРУШЕНИЯ КАРКАСОВ

ЕСЛИ ЭКСПЛУАТИРОВАТЬ ШИНЫ С ПОНИЖЕННЫМ ДАВЛЕНИЕМ, НИТИ КАРКАСНОГО КОРДА НЕИЗБЕЖНО ОТСЛАИВАЮТСЯ ОТ ВНУТРЕННЕГО ГЕРМЕТИЗИРУЮЩЕГО СЛОЯ, ЧТО ВЕДЕТ К ПЕРЕТИРАНИЮ, РАЗРЫВУ, КОЛЬЦЕВОМУ ИЗЛОМУ КАРКАСА.

01

02

03

04

05

# ЗА СЧЕТ ЧЕГО ДОСТИГАЕТСЯ ТАКАЯ ЭКОНОМИЯ?

## ЭКОНОМИЯ ТОПЛИВА

БОКОВЫЕ ПОРЕЗЫ НА ШИНАХ, В ОСНОВНОМ, ВОЗНИКАЮТ ПО ПРИЧИНЕ НЕДОСТАТОЧНОГО УРОВНЯ ДАВЛЕНИЯ В ПОКРЫШКАХ, ПРИ КОТОРОМ БОКОВИНА ШИН ОСОБЕННО УЯЗВИМА. В ДАННОМ СЛУЧАЕ ИДЕТ БОЛЬШОЙ ИЗНОС ПОКРЫШКИ, ОНА ПОЛУЧАЕТ ПОВЫШЕННУЮ НАГРУЗКУ И ПРОИСХОДИТ ЧРЕЗМЕРНОЕ НАГРЕВАНИЕ, ВСЕ ЭТИ ФАКТОРЫ ОБУСЛАВЛИВАЮТ КРАЙНЮЮ СТЕПЕНЬ УЯЗВИМОСТИ ШИНЫ И ВЕДУТ К БОКОВЫМ ПРОБОЯМ И ПОРЕЗАМ.

## СНИЖЕНИЕ КОЛИЧЕСТВА БОКОВЫХ ПРОБОЕВ

РЕКОМЕНДУЕМОЕ ДАВЛЕНИЕ В ШИНАХ, СНИЖАЯ СОПРОТИВЛЕНИЕ КАЧЕНИЮ КОЛЕСА И ДОСТИГАЯ НОРМАТИВНОГО КОЭФФИЦИЕНТА СЦЕПЛЕНИЯ АВТОРЕЗИНЫ С ДОРОГОЙ, ЗА СЧЕТ ЧЕГО ДОСТИГАЕТСЯ ЭКОНОМИЯ ТОПЛИВА В СРЕДНЕМ ОТ 1 ДО 3 %

## СНИЖЕНИЕ ВРЕМЕНИ ПРОСТОЕВ

СИСТЕМА ADVANTAGE PRESSUREPROTM (КОНТРОЛЬ ДАВЛЕНИЯ В ШИНАХ) ПОЗВОЛИТ ВАМ МИНИМИЗИРОВАТЬ ИЗДЕРЖКИ ПО ПРИЧИНЕ ПРОСТОЯ АВТОТРАНСПОРТА, ВЫЗВАННЫЕ:  
ЗАТРАТОЙ ВРЕМЕНИ НА ЕЖЕДНЕВНЫЕ ЗАМЕРЫ ДАВЛЕНИЯ В ШИНАХ.  
ЗАТРАТОЙ ВРЕМЕНИ НА ЗАМЕНУ/РЕМОНТ ПОКРЫШЕК.



**Можем произвести расчет Вашей техники и автопарка индивидуально по запросу.**